

# Hypertensive Retinopathie

(Plötzliche Erblindung der Katze durch Bluthochdruck und Netzhautablösung)



Tierklinik Hofheim

## Was ist die Netzhaut (Retina)?

Die Netzhaut kleidet den hinteren Teil des Auges aus und verwandelt Licht in elektrische Impulse, die im Gehirn dann als Bild verarbeitet werden. Vereinfacht gesagt, ist die Netzhaut wie ein Film oder Sensor einer Kamera. Ohne Film/Sensor kein Bild!

## Warum ist meine Katze erblindet?

Bei der hypertensiven Retinopathie löst sich die Netzhaut im Auge ab (siehe Abbildung 1). Dadurch können die Informationen nicht mehr an das Gehirn weitergegeben werden und ein Sehen ist unmöglich. Ursache dafür ist der hohe Blutdruck im Körper, der sich gerade bei Katzen zuallererst am empfindlichen Organ Auge manifestiert.

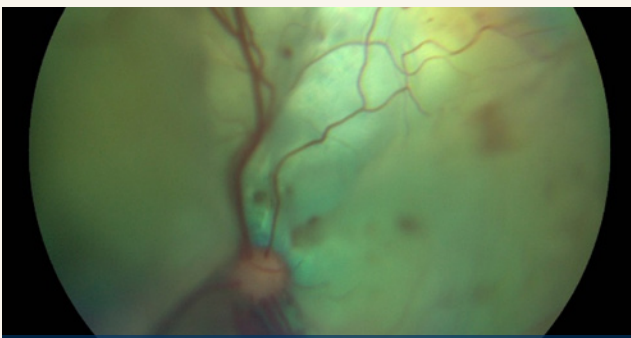


Abb. 1: Katze mit abgelöster Netzhaut und Netzhautblutungen

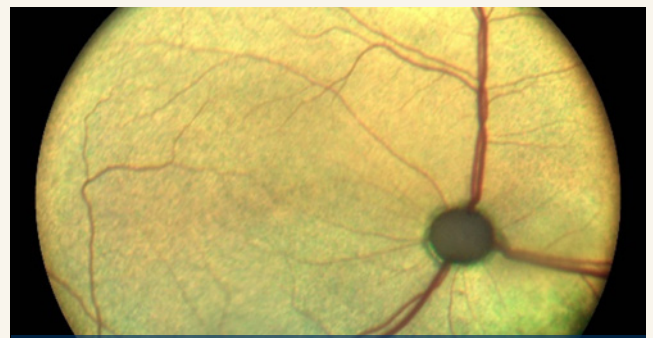


Abb. 2: Zum Vergleich: Normale Netzhaut einer Katze

## Wie erkenne ich, dass meine Katze eine hypertensive Retinopathie hat?

Wichtigste Anzeichen sind die plötzliche Erblindung und weite Pupillen. Die Katze läuft auf einmal in Gegenstände, springt nicht mehr aufs Sofa oder wirkt desorientiert. Am Auge selber kann man in manchen Fällen auch eine Einblutung (rotes Auge) bemerken (siehe Abbildung 3). Bei anderen Tieren sieht das Auge normal aus. Betroffen sind typischerweise Katzen älter als 10 Jahre. Eine plötzliche Erblindung ist übrigens immer eine Notfallsituation, bei der Sie Ihr Tier rasch bei einem Augenspezialisten vorstellen sollten.



Abb 3: Katze mit Blut im Auge – auch eine Folge des Bluthochdrucks

## Wie kann meiner Katze geholfen werden?

Wichtig ist, dass der Blutdruck so schnell es geht gesenkt wird. Dazu werden Tabletten eingegeben. Der Erfolg der Therapie sollte innerhalb weniger Tage kontrolliert werden.

# Hypertensive Retinopathie

(Plötzliche Erblindung der Katze durch Bluthochdruck und Netzhautablösung)



Tierklinik Hofheim

## Warum hat meine Katze einen Bluthochdruck?

Wichtig ist, dass die Ursache des hohen Blutdrucks abgeklärt wird. Typische Grunderkrankungen, die einen hohen Blutdruck auslösen, sind Nieren- und Schilddrüsenerkrankungen. Es sollten also neben der Augenuntersuchung eine gründliche Allgemeinuntersuchung und Bluttests durchgeführt werden. Ob weitere Untersuchungen notwendig sind, bespricht Ihr Tierarzt mit Ihnen.

## Wird meine Katze wieder sehen können?

Ca. 75% der Katzen, die rasch nach Auftreten der Erblindung behandelt werden, erlangen ein gewisses Sehvermögen zurück. Besteht die Erblindung schon länger als 2 Wochen, ist die Prognose in der Regel schlecht.